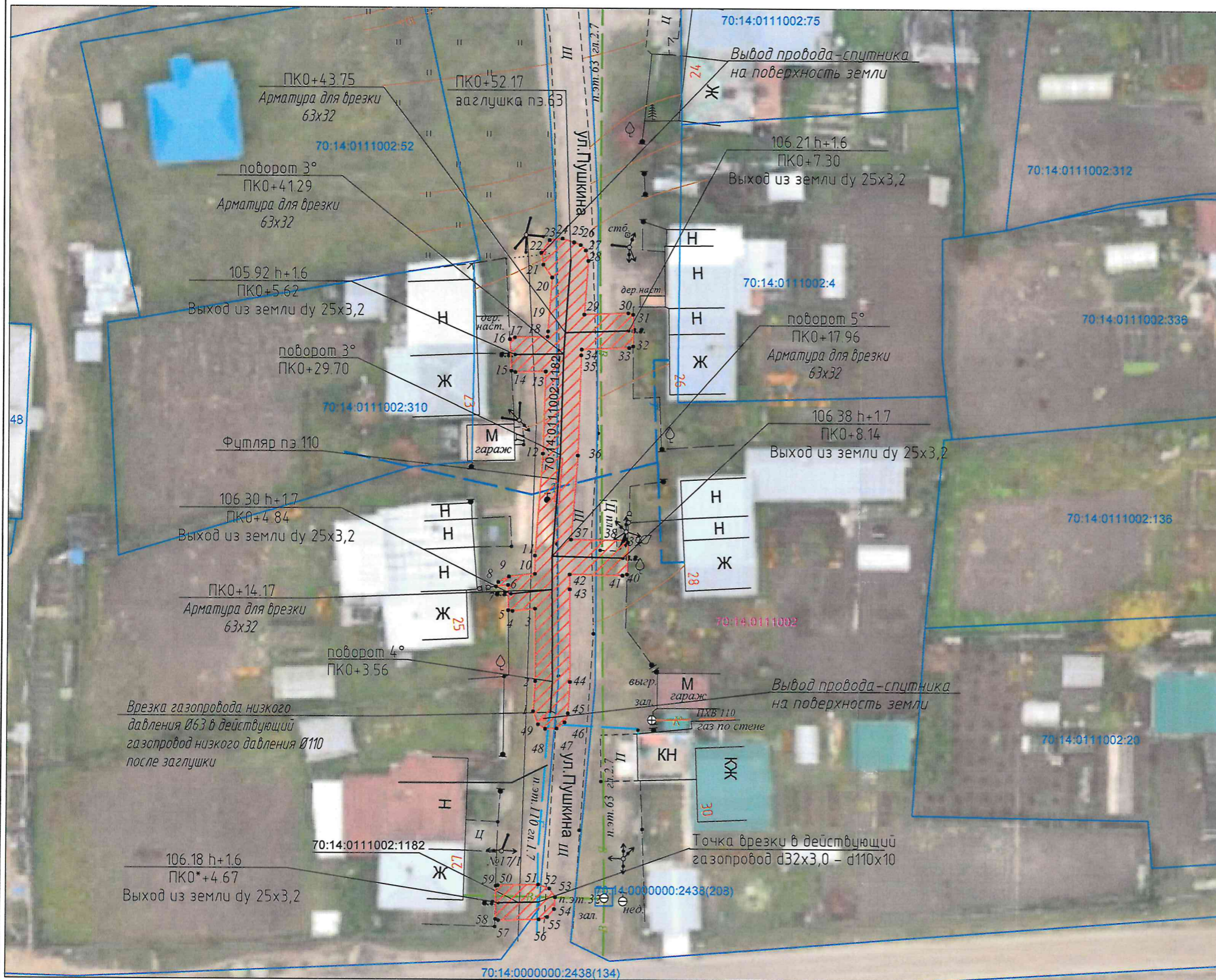




Масштаб 1:500

СХЕМА РАСПОЛОЖЕНИЯ ГРАНИЦ ПУБЛИЧНОГО СЕРВИТУТА НА КАДАСТРОВОМ ПЛАНЕ ТЕРРИТОРИИ

Приложение №1 к распоряжению Департамента градостроительного развития Томской области от " " 20 г. №



| Площадь публичного сервитута 331 кв. м | | | 36 | 373417,56 | 4305448,91 |
|--|-----------|------------|----|-----------|------------|
| Средняя квадратическая погрешность положения характерной точки 0.10 м | | | 37 | 373407,89 | 4305448,21 |
| Система координат: МСК-70, зона 4 | | | 38 | 373407,78 | 4305454,24 |
| Обозначение характерных точек границ | | | 39 | 373407,56 | 4305454,75 |
| Координаты, м | | | 40 | 373403,94 | 4305454,69 |
| № | X | Y | 41 | 373403,78 | 4305454,16 |
| | | | 42 | 373403,89 | 4305448,08 |
| 43 | 373402,18 | 4305448,10 | 44 | 373391,50 | 4305448,20 |
| 1 | 373388,11 | 4305444,00 | 45 | 373387,89 | 4305448,00 |
| 2 | 373391,60 | 4305444,20 | 46 | 373386,84 | 4305447,63 |
| 3 | 373399,93 | 4305444,12 | 47 | 373386,13 | 4305446,71 |
| 4 | 373399,65 | 4305441,51 | 48 | 373386,09 | 4305445,40 |
| 5 | 373399,74 | 4305441,02 | 49 | 373386,61 | 4305444,56 |
| 6 | 373402,65 | 4305440,98 | 1 | 373388,11 | 4305444,00 |
| 7 | 373402,48 | 4305439,58 | 50 | 373368,08 | 4305440,07 |
| 8 | 373403,00 | 4305439,84 | 51 | 373368,17 | 4305444,74 |
| 9 | 373403,63 | 4305441,08 | 52 | 373367,71 | 4305446,02 |
| 10 | 373403,95 | 4305444,08 | 53 | 373366,71 | 4305446,70 |
| 11 | 373406,02 | 4305444,06 | 54 | 373365,37 | 4305446,60 |
| 12 | 373417,76 | 4305444,91 | 55 | 373364,45 | 4305445,80 |
| 13 | 373427,21 | 4305445,16 | 56 | 373364,17 | 4305444,82 |
| 14 | 373427,15 | 4305441,64 | 57 | 373364,08 | 4305440,15 |
| 15 | 373427,30 | 4305441,18 | 58 | 373364,22 | 4305439,80 |
| 16 | 373430,93 | 4305440,98 | 59 | 373368,01 | 4305439,82 |
| 17 | 373431,15 | 4305441,56 | 60 | 373368,08 | 4305440,07 |
| 18 | 373431,22 | 4305445,35 | | | |
| 19 | 373431,84 | 4305445,39 | | | |
| 20 | 373438,04 | 4305445,84 | | | |
| 21 | 373439,50 | 4305444,81 | | | |
| 22 | 373440,88 | 4305444,56 | | | |
| 23 | 373442,32 | 4305445,53 | | | |
| 24 | 373442,49 | 4305447,01 | | | |
| 25 | 373442,07 | 4305448,31 | | | |
| 26 | 373441,78 | 4305449,07 | | | |
| 27 | 373441,16 | 4305449,67 | | | |
| 28 | 373439,96 | 4305449,98 | | | |
| 29 | 373433,77 | 4305449,54 | | | |
| 30 | 373433,95 | 4305454,62 | | | |
| 31 | 373433,78 | 4305455,18 | | | |
| 32 | 373430,14 | 4305455,20 | | | |
| 33 | 373429,95 | 4305454,76 | | | |
| 34 | 373429,76 | 4305449,26 | | | |
| 35 | 373429,11 | 4305449,22 | | | |

усл. номер:
70:14:0111002:У5042655

Условные обозначения:

- проектная граница публичного сервитута
- характерная точка проектной границы публичного сервитута
- ось существующего сооружения и обозначение кадастрового номера сооружения
- граница земельного участка
- кадастровый номер земельного участка
- номер кадастрового квартала
- граница кадастрового квартала
- граница земельного участка, обремененного публичным сервитутом
- кадастровый номер земельного участка, обремененного публичным сервитутом

ДЕПАРТАМЕНТ ГРАДОСТРОИТЕЛЬНОГО РАЗВИТИЯ ТОМСКОЙ ОБЛАСТИ

Местоположение: Российская Федерация, Томская область, Томский район, Моряковское сельское поселение, с. Моряковский Затон, ул. Пушкина

Кадастровый инженер ООО "Газпром газораспределение Томск" Ж.Е. Макажанова