

ГРАФИЧЕСКОЕ ОПИСАНИЕ

местоположения границ населенных пунктов, территориальных зон,
особо охраняемых природных территорий,
зон с особыми условиями использования территории

Публичный сервитут для эксплуатации существующего газопровода до земельного участка, расположенного по адресу: Томская обл, Томский район, Моряковский Затон с. Жданова, ул.31а
(наименование объекта, местоположение границ которого описано (далее - объект)

Раздел 1

Сведения об объекте		
№ п/п	Характеристики объекта	Описание характеристик
1	2	3
1	Местоположение объекта	Российская Федерация, Томская область, Томский муниципальный район, Моряковское сельское поселение, с. Моряковский Затон, ул. Жданова
2	Площадь объекта +/- величина погрешности определения площади (Р+/- Дельта Р)	56 кв.м ± 3 кв.м
3	Иные характеристики объекта	—

Раздел 2

Сведения о местоположении границ объекта					
1. Система координат <u>МСК-70, зона 4</u>					
2. Сведения о характерных точках границ объекта					
Обозначение характерных точек границ	Координаты, м		Метод определения координат характерной точки	Средняя квадратическая погрешность положения характерной точки (M_t), м	Описание обозначения точки на местности (при наличии)
	X	Y			
1	2	3	4	5	6
1	371933.06	4306178.83	Картометрический метод	0.10	–
2	371932.75	4306179.36	Картометрический метод	0.10	–
3	371924.36	4306187.73	Картометрический метод	0.10	–
4	371923.47	4306188.24	Картометрический метод	0.10	–
5	371922.43	4306188.24	Картометрический метод	0.10	–
6	371921.53	4306187.72	Картометрический метод	0.10	–
7	371921.02	4306186.83	Картометрический метод	0.10	–
8	371921.02	4306185.79	Картометрический метод	0.10	–
9	371921.54	4306184.89	Картометрический метод	0.10	–
10	371929.93	4306176.52	Картометрический метод	0.10	–
11	371930.50	4306176.19	Картометрический метод	0.10	–
1	371933.06	4306178.83	Картометрический метод	0.10	–
3. Сведения о характерных точках части (частей) границы объекта					
Обозначение характерных точек части границы	Координаты, м		Метод определения координат характерной точки	Средняя квадратическая погрешность положения характерной точки (M_t), м	Описание обозначения точки на местности (при наличии)
	X	Y			
1	2	3	4	5	6
–	–	–	–	–	–

Раздел 3

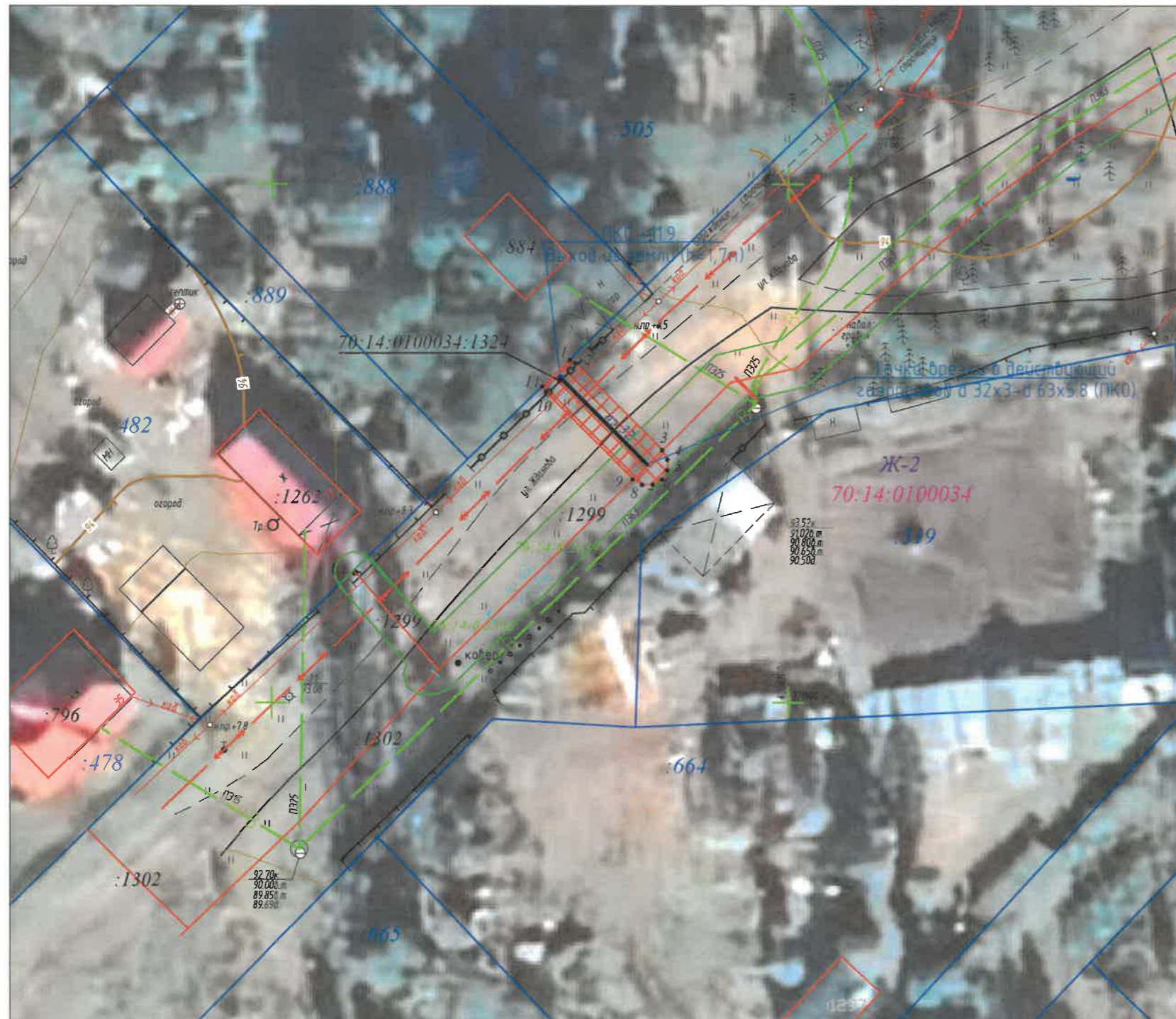
Сведения о местоположении измененных (уточненных) границ объекта					
1. Система координат =					
2. Сведения о характерных точках границ объекта					
Обозначение характерных точек границ	Существующие координаты, м	Измененные (уточненные) координаты, м	Метод определения координат характерной точки	Средняя квадратическая погрешность положения характерной точки (M_t), м	Описание обозначения точки на местности(при наличии)

	X	Y	X	Y			
1	2	3	4	5	6	7	8
-	-	-	-	-	-	-	-
3. Сведения о характерных точках части (частей) границы объекта							
1	2	3	4	5	6	7	8
-	-	-	-	-	-	-	-

СХЕМА РАСПОЛОЖЕНИЯ ГРАНИЦ ПУБЛИЧНОГО СЕРВИТУТА НА КАДАСТРОВОМ ПЛАНЕ ТЕРРИТОРИИ



Масштаб 1:500



Условные обозначения:

- 1 Характерная точка границы публичного сервитута
- Граница публичного сервитута
- Ось существующего сооружения и обозначение кадастрового номера сооружения
- Границы земельных участков ЕГРН
- :26 Обозначение кадастрового номера земельного участка
- 70:21-6.1030 Граница/реестровый № зоны с особыми условиями использования территории
- 70:21:0000000 Номер кадастрового квартала
- Ж-3 Обозначение территориальной зоны

Общая площадь публичного сервитута для эксплуатации существующего газопровода до земельного участка, расположенного по адресу: Томская обл, Томский район, Моряковский Затон с. Жданова, ул.31а кадастровый номер сооружения 70:14:0100034.1324 - 56 кв.м.



Кадастровый инженер Макажанова Ж.Е.

Площадь публичного сервитута 56 кв. м			
Средняя квадратическая погрешность положения характерной точки 0.10 м			
Система координат: МСК-70, зона 4			
Обозначение характерных точек границ	Координаты, м		
	№	X	Y
	1	371933,06	4306178,83
	2	371932,75	4306179,36
	3	371924,36	4306187,73
	4	371923,47	4306188,24
	5	371922,43	4306188,24
	6	371921,53	4306187,72
	7	371921,02	4306186,83
	8	371921,02	4306185,79
	9	371921,54	4306184,89
	10	371929,93	4306176,52
	11	371930,50	4306176,19
	1	371933,06	4306178,83

№ пп	Кадастровый номер земельного участка / кадастрового квартала	Площадь части ЗУ/земель с налагаемыми ограничениями (обременениями), кв.м.
1	70:14:0100034	56

ТЕКСТОВОЕ ОПИСАНИЕ

местоположения границ населенных пунктов, территориальных зон

Прохождение границы		Описание прохождения границы
от точки	до точки	
1	2	3
-	-	-