

ОПИСАНИЕ МЕСТОПОЛОЖЕНИЯ ГРАНИЦ

Публичный сервитут для эксплуатации существующего газопровода к жилому дому, расположенному по адресу:
Томская область, Томский муниципальный район, Моряковское сельское поселение, с. Моряковский Затон, ул.
Панфилова, д. 43

(наименование объекта, местоположение границ которого описано (далее - объект))

Раздел 1

Сведения об объекте		
№ п/п	Характеристики объекта	Описание характеристик
1	2	3
1	Местоположение объекта	Российская Федерация, Томская область, Томский район, Моряковское сельское поселение, с. Моряковский Затон, ул. Чехова
2	Площадь объекта +/- величина погрешности определения площади (Р+/- Дельта Р)	268 кв.м ± 6 кв.м
3	Иные характеристики объекта	–

Раздел 2

Сведения о местоположении границ объекта					
1. Система координат <u>МСК-70, зона 4</u>					
2. Сведения о характерных точках границ объекта					
Обозначение характерных точек границ	Координаты, м		Метод определения координат характерной точки	Средняя квадратическая погрешность положения характерной точки (M_t), м	Описание обозначения точки на местности (при наличии)
	X	Y			
1	2	3	4	5	6
Зона 1(1)	–	–	–	–	–
1	373380.93	4305631.90	Картометрический метод	0.10	–
2	373381.79	4305633.63	Картометрический метод	0.10	–
4	373380.02	4305635.87	Картометрический метод	0.10	–
5	373378.41	4305635.93	Картометрический метод	0.10	–
6	373363.55	4305632.88	Картометрический метод	0.10	–
7	373341.86	4305634.12	Картометрический метод	0.10	–
8	373328.89	4305634.45	Картометрический метод	0.10	–
9	373327.67	4305634.11	Картометрический метод	0.10	–
10	373327.34	4305633.24	Картометрический метод	0.10	–
23	373348.09	4305632.06	Картометрический метод	0.10	–
24	373362.43	4305632.54	Картометрический метод	0.10	–
20	373367.07	4305628.52	Картометрический метод	0.10	–
21	373377.42	4305630.62	Картометрический метод	0.10	–
22	373379.18	4305631.84	Картометрический метод	0.10	–
1	373380.93	4305631.90	Картометрический метод	0.10	–
Зона 1(2)	–	–	–	–	–
20	373367.07	4305628.52	Картометрический метод	0.10	–
24	373362.43	4305632.54	Картометрический метод	0.10	–
23	373348.09	4305632.06	Картометрический метод	0.10	–
10	373327.34	4305633.25	Картометрический метод	0.10	–
11	373327.09	4305632.57	Картометрический метод	0.10	–
12	373327.45	4305631.06	Картометрический метод	0.10	–
13	373328.51	4305629.93	Картометрический метод	0.10	–
14	373329.17	4305629.71	Картометрический метод	0.10	–
15	373329.23	4305628.73	Картометрический метод	0.10	–
16	373332.89	4305628.69	Картометрический	0.10	–

			метод		
17	373333.04	4305629.39	Картометрический метод	0.10	–
18	373341.63	4305629.12	Картометрический метод	0.10	–
19	373363.91	4305627.89	Картометрический метод	0.10	–
20	373367.07	4305628.52	Картометрический метод	0.10	–
3. Сведения о характерных точках части (частей) границы объекта					
Обозначение характерных точек части границы	Координаты, м		Метод определения координат характерной точки	Средняя квадратическая погрешность положения характерной точки (M _t), м	Описание обозначения точки на местности (при наличии)
	X	Y			
1	2	3	4	5	6
–	–	–	–	–	–

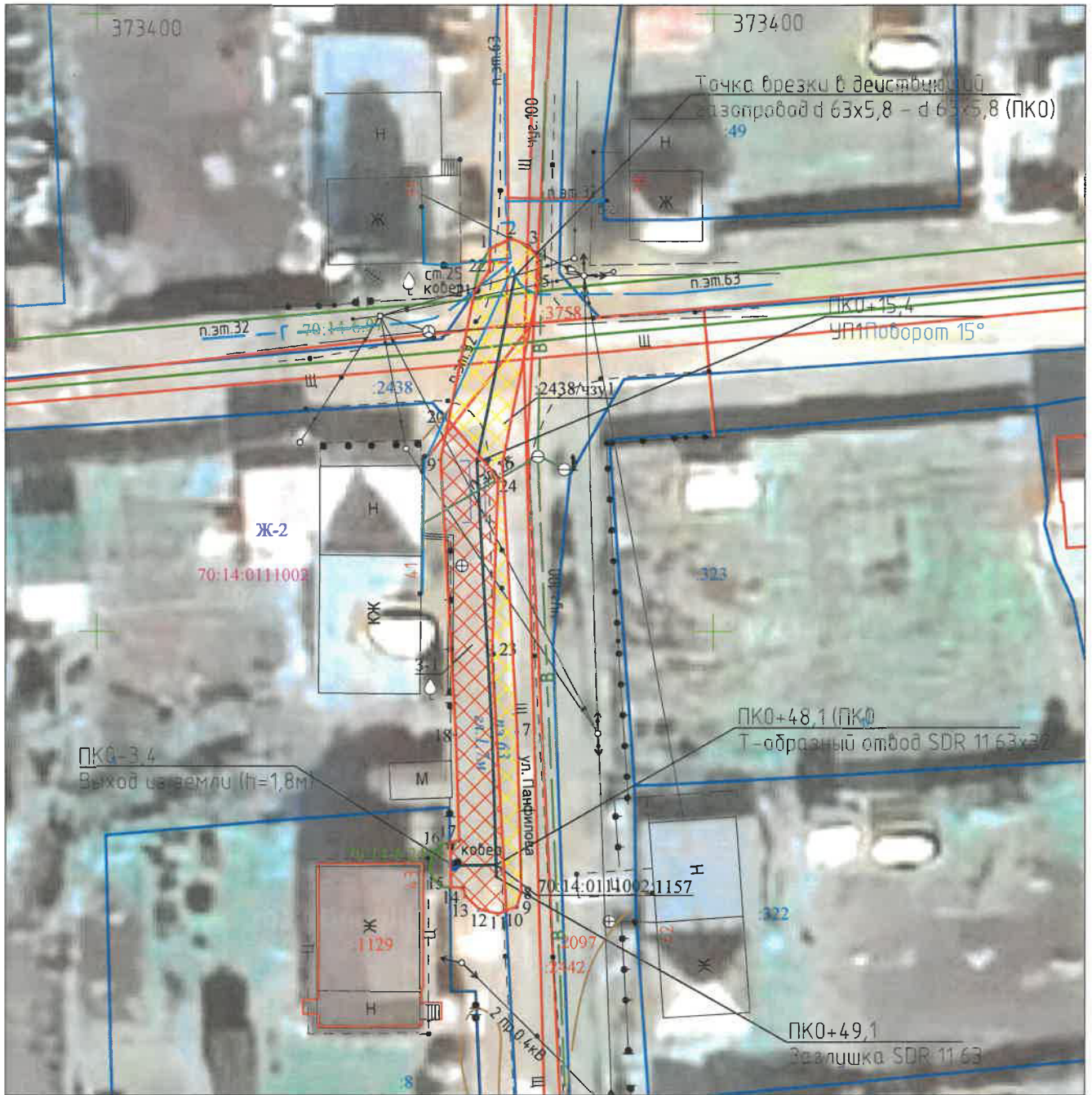
Раздел 3

Сведения о местоположении измененных (уточненных) границ объекта							
1. Система координат =							
2. Сведения о характерных точках границ объекта							
Обозначение характерных точек границ	Существующие координаты, м		Измененные (уточненные) координаты, м		Метод определения координат характерной точки	Средняя квадратическая погрешность положения характерной точки (M _t), м	Описание обозначения точки на местности(при наличии)
	X	Y	X	Y			
1	2	3	4	5	6	7	8
–	–	–	–	–	–	–	–
3. Сведения о характерных точках части (частей) границы объекта							
1	2	3	4	5	6	7	8
–	–	–	–	–	–	–	–











Масштаб 1:500

СХЕМА РАСПОЛОЖЕНИЯ ГРАНИЦ ПУБЛИЧНОГО СЕРВИТУТА
НА КАДАСТРОВОМ ПЛАНЕ ТЕРРИТОРИИ



Условные обозначения:

- 1 Характерная точка границы публичного сервитута
-  Проектная граница публичного сервитута земель
-  Проектная граница публичного сервитута части земельного участка
-  Ось существующего сооружения
- 70:14:0111002:1157 Кадастровый номер сооружения
-  Границы земельных участков ЕГРН
-  :373 Обозначение кадастрового номера земельного участка
-  70:14-6.2408 Граница/реестровый № зоны с особыми условиями использования территории
-  70:14:0111002 Номер кадастрового квартала
-  Ж-2 Обозначение территориальной зоны



Кадастровый инженер  И. А. Жидкова

Текстовое описание местоположения границ объекта		
Прохождение границы		Описание прохождения границы
от точки	до точки	
1	2	3
-	-	-