

ОПИСАНИЕ МЕСТОПОЛОЖЕНИЯ ГРАНИЦ

Публичный сервитут для эксплуатации существующего газопровода к жилым домам, расположенным по адресу:

Томская область, Томский район, с. Моряковский Затон, ул. Пушкина, д.30,30а,32
(наименование объекта, местоположение границ которого описано (далее - объект))

Раздел 1

Сведения об объекте		
№ п/п	Характеристики объекта	Описание характеристик
1	2	3
1	Местоположение объекта	Российская Федерация, Томская область, Томский район, Моряковское сельское поселение, с. Моряковский Затон, ул. Пушкина
2	Площадь объекта +/- величина погрешности определения площади (Р+/- Дельта Р)	916 кв.м ± 11 кв.м
3	Иные характеристики объекта	—

Раздел 2

Сведения о местоположении границ объекта					
1. Система координат <u>МСК-70, зона 4</u>					
2. Сведения о характерных точках границ объекта					
Обозначение характерных точек границ	Координаты, м		Метод определения координат характерной точки	Средняя квадратическая погрешность положения характерной точки (M_t), м	Описание обозначения точки на местности (при наличии)
	X	Y			
1	2	3	4	5	6
Зона 1(1)	–	–	–	–	–
1	373390.81	4305445.44	Картометрический метод	0.10	–
2	373390.80	4305446.87	Картометрический метод	0.10	–
3	373365.39	4305444.87	Картометрический метод	0.10	–
4	373362.24	4305442.54	Картометрический метод	0.10	–
5	373388.11	4305444.00	Картометрический метод	0.10	–
6	373389.13	4305444.23	Картометрический метод	0.10	–
7	373389.93	4305444.63	Картометрический метод	0.10	–
1	373390.81	4305445.44	Картометрический метод	0.10	–
Зона 1(2)	–	–	–	–	–
8	373388.63	4305450.88	Картометрический метод	0.10	–
9	373388.24	4305456.17	Картометрический метод	0.10	–
10	373387.78	4305457.31	Картометрический метод	0.10	–
11	373386.73	4305457.96	Картометрический метод	0.10	–
12	373385.49	4305457.87	Картометрический метод	0.10	–
13	373384.55	4305457.07	Картометрический метод	0.10	–
14	373384.26	4305455.87	Картометрический метод	0.10	–
15	373384.66	4305450.54	Картометрический метод	0.10	–
8	373388.63	4305450.88	Картометрический метод	0.10	–
Зона 1(3)	–	–	–	–	–
16	373343.52	4305449.10	Картометрический метод	0.10	–
17	373341.93	4305455.76	Картометрический метод	0.10	–
18	373341.28	4305456.81	Картометрический метод	0.10	–
19	373340.14	4305457.28	Картометрический метод	0.10	–
20	373338.94	4305457.00	Картометрический метод	0.10	–
21	373338.13	4305456.06	Картометрический метод	0.10	–
22	373338.03	4305454.82	Картометрический метод	0.10	–

23	373339.44	4305448.90	Картометрический метод	0.10	–
16	373343.52	4305449.10	Картометрический метод	0.10	–
Зона 1(4)	–	–	–	–	–
24	373308.56	4305447.39	Картометрический метод	0.10	–
25	373308.10	4305451.28	Картометрический метод	0.10	–
26	373304.08	4305451.13	Картометрический метод	0.10	–
27	373304.55	4305447.20	Картометрический метод	0.10	–
24	373308.56	4305447.39	Картометрический метод	0.10	–
Зона 1(5)	–	–	–	–	–
28	373350.72	4305441.90	Картометрический метод	0.10	–
29	373347.53	4305445.31	Картометрический метод	0.10	–
30	373281.85	4305442.11	Картометрический метод	0.10	–
31	373254.16	4305439.40	Картометрический метод	0.10	–
32	373232.32	4305435.66	Картометрический метод	0.10	–
33	373230.91	4305435.01	Картометрический метод	0.10	–
34	373230.02	4305433.74	Картометрический метод	0.10	–
35	373229.87	4305432.19	Картометрический метод	0.10	–
36	373230.40	4305431.19	Картометрический метод	0.10	–
37	373232.45	4305431.38	Картометрический метод	0.10	–
38	373232.45	4305432.43	Картометрический метод	0.10	–
39	373233.46	4305432.43	Картометрический метод	0.10	–
40	373233.45	4305431.47	Картометрический метод	0.10	–
41	373242.22	4305432.28	Картометрический метод	0.10	–
42	373254.86	4305434.45	Картометрический метод	0.10	–
43	373282.46	4305437.15	Картометрический метод	0.10	–
44	373309.49	4305439.94	Картометрический метод	0.10	–
45	373335.49	4305441.04	Картометрический метод	0.10	–
28	373350.72	4305441.90	Картометрический метод	0.10	–
Зона 1(6)	–	–	–	–	–
2	373390.80	4305446.87	Картометрический метод	0.10	–
46	373389.62	4305448.52	Картометрический метод	0.10	–
47	373388.79	4305448.74	Картометрический метод	0.10	–
8	373388.63	4305450.88	Картометрический метод	0.10	–
15	373384.66	4305450.54	Картометрический метод	0.10	–
48	373384.79	4305448.83	Картометрический метод	0.10	–
49	373344.13	4305446.54	Картометрический метод	0.10	–

			метод		
16	373343.52	4305449.10	Картометрический метод	0.10	–
23	373339.44	4305448.90	Картометрический метод	0.10	–
50	373340.06	4305446.31	Картометрический метод	0.10	–
52	373308.86	4305444.90	Картометрический метод	0.10	–
24	373308.56	4305447.39	Картометрический метод	0.10	–
27	373304.55	4305447.20	Картометрический метод	0.10	–
53	373304.87	4305444.48	Картометрический метод	0.10	–
30	373281.95	4305442.12	Картометрический метод	0.10	–
29	373347.53	4305445.31	Картометрический метод	0.10	–
28	373350.72	4305441.90	Картометрический метод	0.10	–
4	373362.24	4305442.54	Картометрический метод	0.10	–
3	373365.39	4305444.87	Картометрический метод	0.10	–
2	373390.80	4305446.87	Картометрический метод	0.10	–
Зона 1(7)	–	–	–	–	–
25	373308.10	4305451.28	Картометрический метод	0.10	–
54	373307.79	4305453.93	Картометрический метод	0.10	–
55	373307.27	4305455.05	Картометрический метод	0.10	–
56	373306.19	4305455.65	Картометрический метод	0.10	–
57	373304.96	4305455.51	Картометрический метод	0.10	–
58	373304.05	4305454.67	Картометрический метод	0.10	–
59	373303.81	4305453.45	Картометрический метод	0.10	–
26	373304.08	4305451.13	Картометрический метод	0.10	–
25	373308.10	4305451.28	Картометрический метод	0.10	–

3. Сведения о характерных точках части (частей) границы объекта

Обозначение характерных точек части границы	Координаты, м		Метод определения координат характерной точки	Средняя квадратическая погрешность положения характерной точки (M _t), м	Описание обозначения точки на местности (при наличии)
	X	Y			
1	2	3	4	5	6
–	–	–	–	–	–

Раздел 3

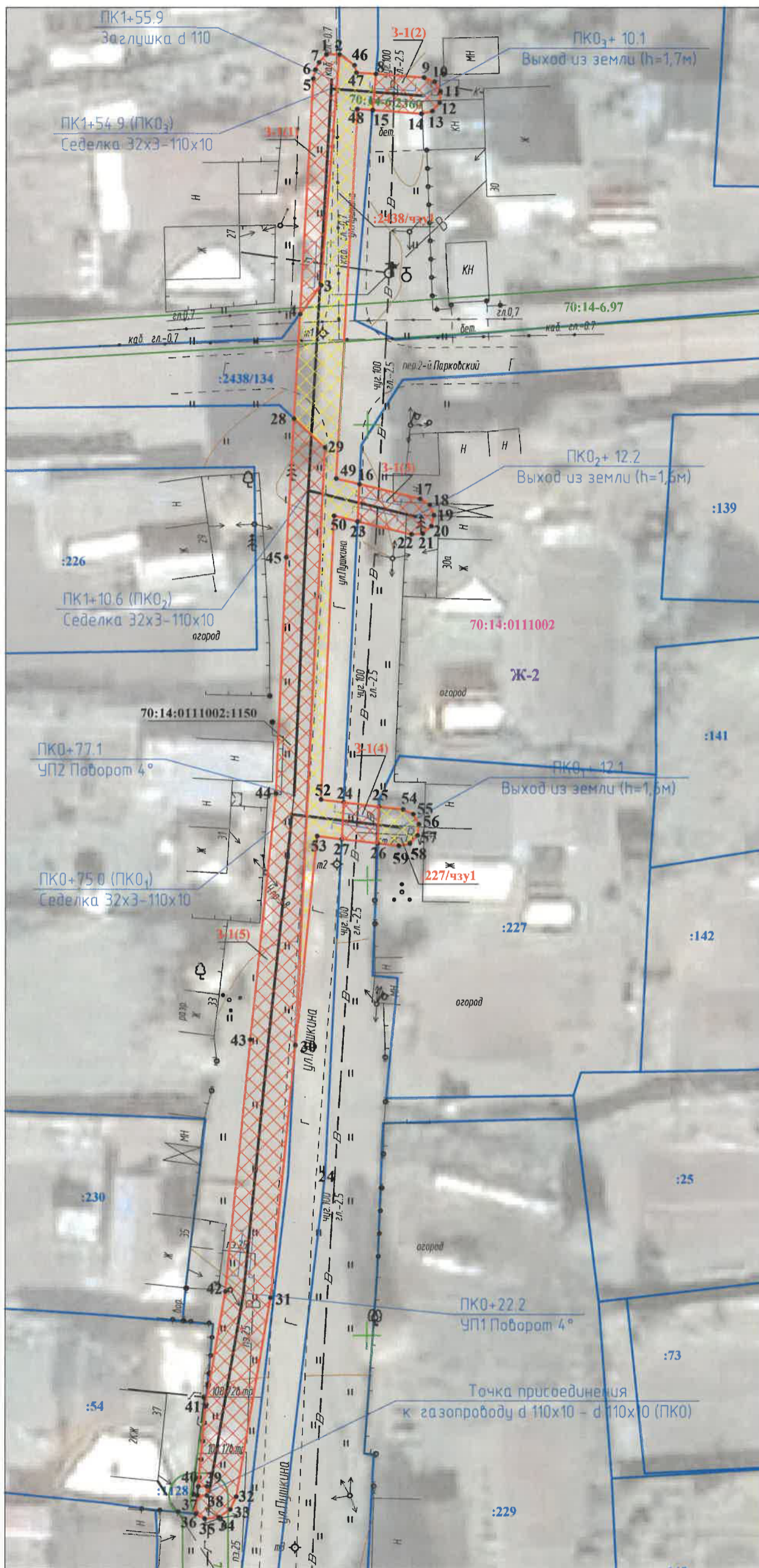
Сведения о местоположении измененных (уточненных) границ объекта

1. Система координат =
2. Сведения о характерных точках границ объекта

СХЕМА РАСПОЛОЖЕНИЯ ГРАНИЦ ПУБЛИЧНОГО СЕРВИТУТА НА
КАДАСТРОВОМ ПЛАНЕ ТЕРРИТОРИИ



Масштаб 1:500



Кадастровый инженер *Ирина Александровна Жидкова* И. А. Жидкова

Условные обозначения:

- 1 Характерная точка границы публичного сервитута
- Проектная граница публичного сервитута земель
- Проектная граница публичного сервитута части ЗУ
- Ось существующего сооружения
- 70:14:0111002:1150 Кадастровый номер сооружения

- Границы земельных участков ЕГРН
- :227 Обозначение кадастрового номера земельного участка
- 70:00-6.2360 Граница/реестровый № ЗОУИТ
- 70:14:0111002 Номер кадастрового квартала
- Ж-2 Обозначение территориальной зоны

Текстовое описание местоположения границ объекта		
Прохождение границы		Описание прохождения границы
от точки	до точки	
1	2	3
-	-	-