

ОПИСАНИЕ МЕСТОПОЛОЖЕНИЯ ГРАНИЦ

Публичный сервитут для эксплуатации существующего газопровода к жилому дому, расположенному по адресу:
Томская область, Томский район, с. Моряковский Затон, пер. Братьев Ефимовых, 1
(наименование объекта, местоположение границ которого описано (далее - объект))

Раздел 1

Сведения об объекте		
№ п/п	Характеристики объекта	Описание характеристик
1	2	3
1	Местоположение объекта	Российская Федерация, Томская область, Томский район, Моряковское сельское поселение, с. Моряковский Затон, пер. Братьев Ефимовых
2	Площадь объекта +/- величина погрешности определения площади (Р+/- Дельта Р)	396 кв.м ± 7 кв.м
3	Иные характеристики объекта	—

Раздел 2

Сведения о местоположении границ объекта					
1. Система координат <u>МСК-70, зона 4</u>					
2. Сведения о характерных точках границ объекта					
Обозначение характерных точек границ	Координаты, м		Метод определения координат характерной точки	Средняя квадратическая погрешность положения характерной точки (M_t), м	Описание обозначения точки на местности (при наличии)
	X	Y			
1	2	3	4	5	6
Зона 1(1)	–	–	–	–	–
1	372495.43	4306658.67	Картометрический метод	0.10	–
2	372495.78	4306659.94	Картометрический метод	0.10	–
3	372495.13	4306660.82	Картометрический метод	0.10	–
4	372494.50	4306661.52	Картометрический метод	0.10	–
5	372493.47	4306662.21	Картометрический метод	0.10	–
6	372491.67	4306662.73	Картометрический метод	0.10	–
7	372491.01	4306659.46	Картометрический метод	0.10	–
1	372495.43	4306658.67	Картометрический метод	0.10	–
Зона 1(2)	–	–	–	–	–
1	372495.43	4306658.67	Картометрический метод	0.10	–
7	372491.01	4306659.46	Картометрический метод	0.10	–
6	372491.67	4306662.73	Картометрический метод	0.10	–
9	372491.59	4306662.75	Картометрический метод	0.10	–
8	372490.93	4306659.69	Картометрический метод	0.10	–
14	372471.93	4306666.08	Картометрический метод	0.10	–
15	372468.96	4306665.02	Картометрический метод	0.10	–
16	372468.37	4306664.68	Картометрический метод	0.10	–
17	372467.92	4306664.16	Картометрический метод	0.10	–
18	372448.44	4306631.40	Картометрический метод	0.10	–
19	372444.58	4306621.33	Картометрический метод	0.10	–
20	372444.14	4306619.20	Картометрический метод	0.10	–
21	372444.35	4306618.16	Картометрический метод	0.10	–
22	372444.61	4306617.22	Картометрический метод	0.10	–
23	372445.89	4306616.70	Картометрический метод	0.10	–
24	372447.14	4306617.02	Картометрический метод	0.10	–
25	372451.22	4306612.79	Картометрический	0.10	–

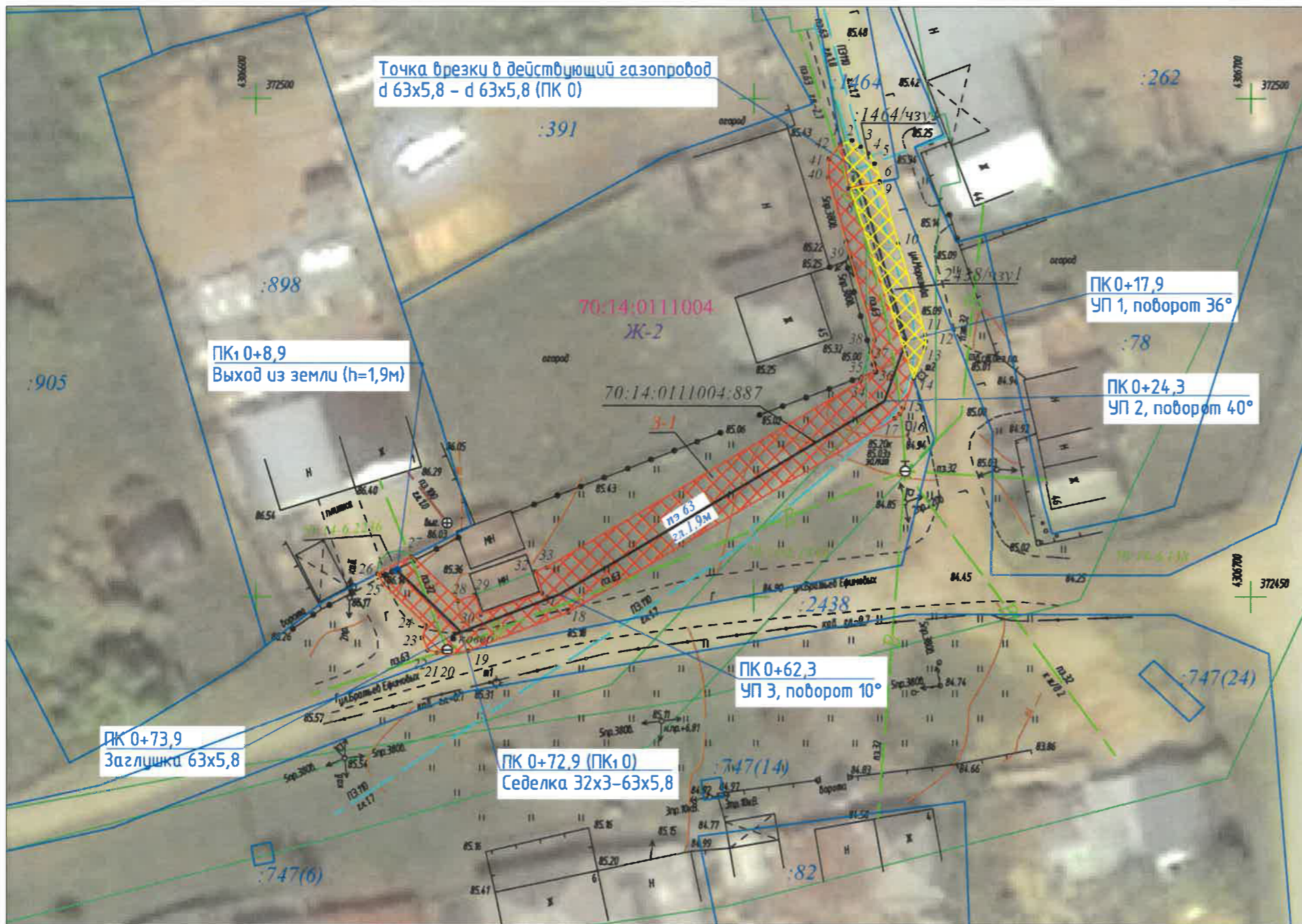
			метод		
26	372452.31	4306612.21	Картометрический метод	0.10	–
27	372454.05	4306615.63	Картометрический метод	0.10	–
28	372449.54	4306620.30	Картометрический метод	0.10	–
29	372450.16	4306621.93	Картометрический метод	0.10	–
30	372448.19	4306622.57	Картометрический метод	0.10	–
31	372450.39	4306628.77	Картометрический метод	0.10	–
32	372452.51	4306628.08	Картометрический метод	0.10	–
33	372452.94	4306629.21	Картометрический метод	0.10	–
34	372471.67	4306660.69	Картометрический метод	0.10	–
35	372472.13	4306660.85	Картометрический метод	0.10	–
36	372472.65	4306662.26	Картометрический метод	0.10	–
37	372474.59	4306661.73	Картометрический метод	0.10	–
38	372475.79	4306662.16	Картометрический метод	0.10	–
39	372484.03	4306659.71	Картометрический метод	0.10	–
40	372492.09	4306657.41	Картометрический метод	0.10	–
41	372493.95	4306657.47	Картометрический метод	0.10	–
42	372495.41	4306658.61	Картометрический метод	0.10	–
1	372495.43	4306658.67	Картометрический метод	0.10	–
Зона 1(3)	–	–	–	–	–
8	372490.93	4306659.69	Картометрический метод	0.10	–
9	372491.59	4306662.75	Картометрический метод	0.10	–
10	372485.44	4306664.51	Картометрический метод	0.10	–
11	372476.29	4306667.24	Картометрический метод	0.10	–
12	372475.67	4306667.32	Картометрический метод	0.10	–
13	372475.04	4306667.20	Картометрический метод	0.10	–
14	372471.93	4306666.08	Картометрический метод	0.10	–
8	372490.93	4306659.69	Картометрический метод	0.10	–
3. Сведения о характерных точках части (частей) границы объекта					
Обозначение характерных точек части границы	Координаты, м		Метод определения координат характерной точки	Средняя квадратическая погрешность положения характерной точки (M_t), м	Описание обозначения точки на местности (при наличии)
	X	Y			
1	2	3	4	5	6
–	–	–	–	–	–

Раздел 3

СХЕМА РАСПОЛОЖЕНИЯ ГРАНИЦ ПУБЛИЧНОГО СЕРВИТУТА НА КАДАСТРОВОМ ПЛАНЕ ТЕРРИТОРИИ



Масштаб 1:500



Условные обозначения:

- 1 Характерная точка границы публичного сервитута
- Проектная граница публичного сервитута земель
- Проектная граница публичного сервитута части земельного участка
- 70:14:0122002:871 Ось существующего сооружения и обозначение кадастрового номера сооружения
- Границы земельных участков ЕГРН
- :26 Обозначение кадастрового номера земельного участка
- 70:21-6.1030 Граница/реестровый № зоны с особыми условиями использования территории
- 70:21:0000000 Номер кадастрового квартала
- Ж-3 Обозначение территориальной зоны

Общая площадь публичного сервитута: 396 кв. м



Кадастровый инженер Макажанова Ж.Е.

Площадь публичного сервитута 3-1 334 кв. м		
Система координат: МСК-70, зона 4		
Обозначение характерных точек границ	Координаты, м	
	№	Х
1	372495,43	4306658,67
7	372491,01	4306659,46
6	372491,67	4306662,73
9	372491,59	4306662,75
8	372490,93	4306659,69
14	372471,93	4306666,08
15	372468,96	4306665,02
16	372468,37	4306664,68
17	372467,92	4306664,16
18	372448,44	4306631,40
19	372444,58	4306621,33
20	372444,14	4306619,20
21	372444,35	4306618,16
22	372444,61	4306617,22
23	372445,89	4306616,70
24	372447,14	4306617,02
25	372451,22	4306612,79
26	372452,31	4306612,21
27	372454,05	4306615,63
28	372449,54	4306620,30
29	372450,16	4306621,93
30	372448,19	4306622,57
31	372450,39	4306628,77
32	372452,51	4306628,08
33	372452,94	4306629,21
34	372471,67	4306660,69
35	372472,13	4306660,85
36	372472,65	4306662,26
37	372474,59	4306661,73
38	372475,79	4306662,16
39	372484,03	4306659,71
40	372492,09	4306657,41
41	372493,95	4306657,47
42	372495,41	4306658,61
1	372495,43	4306658,67

Площадь публичного сервитута :1464/чзу 1 12 кв. М		
Система координат: МСК-70, зона 4		
Обозначение характерных точек границ	Координаты, м	
	№	Х
1	372495,43	4306658,67
2	372495,78	4306659,94
3	372495,13	4306660,82
4	372494,50	4306661,52
5	372493,47	4306662,21
6	372491,67	4306662,73
7	372491,01	4306659,46
1	372495,43	4306658,67

Площадь публичного сервитута :2438/чзу 1 50 кв. М		
Система координат: МСК-70, зона 4		
Обозначение характерных точек границ	Координаты, м	
	№	Х
8	372490,93	4306659,69
9	372491,59	4306662,75
10	372485,44	4306664,51
11	372476,29	4306667,24
12	372475,67	4306667,32
13	372475,04	4306667,20
14	372471,93	4306666,08
8	372490,93	4306659,69

Текстовое описание местоположения границ объекта		
Прохождение границы		Описание прохождения границы
от точки	до точки	
1	2	3
-	-	-