

ОПИСАНИЕ МЕСТОПОЛОЖЕНИЯ ГРАНИЦ

Публичный сервитут для эксплуатации существующего газопровода к жилым домам, расположенным по адресу:

Томская область, Томский район, с. Моряковский Затон, ул. Некрасова, д. 55, д. 57
(наименование объекта, местоположение границ которого описано (далее - объект))

Раздел 1

Сведения об объекте		
№ п/п	Характеристики объекта	Описание характеристик
1	2	3
1	Местоположение объекта	Российская Федерация, Томская область, Томский район, Моряковское сельское поселение, с. Моряковский Затон, ул. Некрасова
2	Площадь объекта +/- величина погрешности определения площади (Р+/- Дельта Р)	588 кв.м ± 12 кв.м
3	Иные характеристики объекта	—

Раздел 2

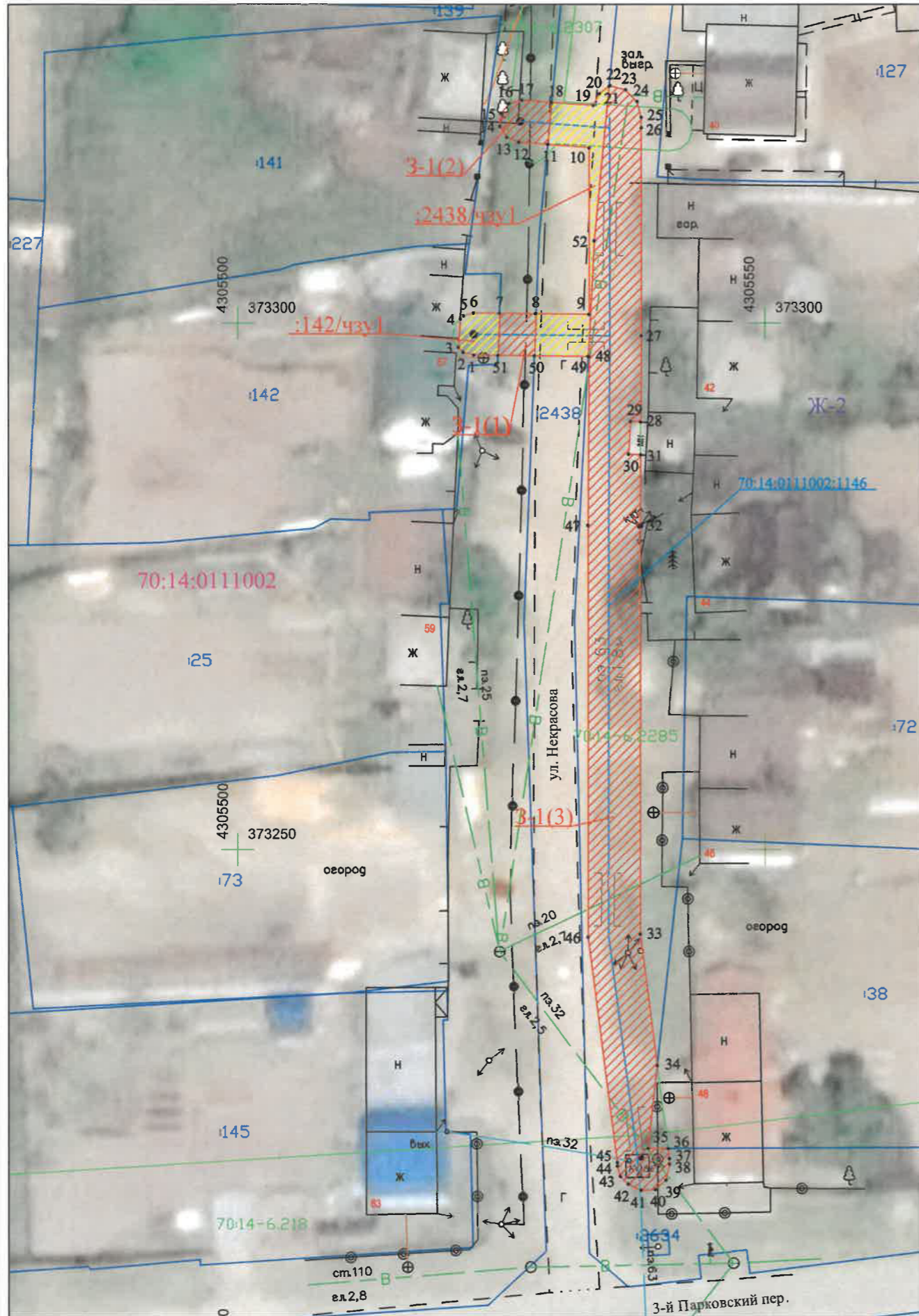
Сведения о местоположении границ объекта					
1. Система координат <u>МСК-70, зона 4</u>					
2. Сведения о характерных точках границ объекта					
Обозначение характерных точек границ	Координаты, м		Метод определения координат характерной точки	Средняя квадратическая погрешность положения характерной точки (M_t), м	Описание обозначения точки на местности (при наличии)
	X	Y			
1	2	3	4	5	6
Зона1(1)	–	–	–	–	–
1	373296.95	4305522.37	Картометрический метод	0.10	–
2	373297.23	4305521.37	Картометрический метод	0.10	–
3	373297.71	4305520.91	Картометрический метод	0.10	–
4	373300.40	4305521.10	Картометрический метод	0.10	–
5	373300.69	4305521.41	Картометрический метод	0.10	–
6	373300.95	4305522.41	Картометрический метод	0.10	–
7	373300.93	4305524.83	Картометрический метод	0.10	–
51	373296.93	4305524.67	Картометрический метод	0.10	–
1	373296.95	4305522.37	Картометрический метод	0.10	–
Зона1(2)	–	–	–	–	–
8	373300.88	4305528.26	Картометрический метод	0.10	–
9	373300.82	4305533.30	Картометрический метод	0.10	–
10	373316.63	4305533.31	Картометрический метод	0.10	–
11	373316.92	4305529.37	Картометрический метод	0.10	–
18	373320.90	4305529.74	Картометрический метод	0.10	–
19	373320.61	4305533.70	Картометрический метод	0.10	–
20	373321.72	4305534.30	Картометрический метод	0.10	–
21	373322.44	4305535.23	Картометрический метод	0.10	–
52	373307.78	4305533.80	Картометрический метод	0.10	–
48	373296.82	4305533.29	Картометрический метод	0.10	–
49	373296.82	4305533.22	Картометрический метод	0.10	–
50	373296.89	4305528.10	Картометрический метод	0.10	–
8	373300.88	4305528.26	Картометрический метод	0.10	–
Зона1(3)	–	–	–	–	–
7	373300.93	4305524.83	Картометрический метод	0.10	–
8	373300.88	4305528.26	Картометрический метод	0.10	–

50	373296.89	4305528.10	Картометрический метод	0.10	–
51	373296.93	4305524.67	Картометрический метод	0.10	–
7	373300.93	4305524.83	Картометрический метод	0.10	–
Зона1(4)	–	–	–	–	–
11	373316.92	4305529.37	Картометрический метод	0.10	–
12	373317.12	4305526.65	Картометрический метод	0.10	–
13	373317.58	4305525.51	Картометрический метод	0.10	–
14	373318.63	4305524.86	Картометрический метод	0.10	–
15	373319.86	4305524.95	Картометрический метод	0.10	–
16	373320.81	4305525.75	Картометрический метод	0.10	–
17	373321.10	4305526.95	Картометрический метод	0.10	–
18	373320.90	4305529.74	Картометрический метод	0.10	–
11	373316.92	4305529.37	Картометрический метод	0.10	–
Зона1(5)	–	–	–	–	–
21	373322.44	4305535.23	Картометрический метод	0.10	–
22	373322.49	4305535.31	Картометрический метод	0.10	–
23	373322.09	4305536.81	Картометрический метод	0.10	–
24	373320.99	4305537.91	Картометрический метод	0.10	–
25	373319.49	4305538.31	Картометрический метод	0.10	–
26	373318.49	4305538.31	Картометрический метод	0.10	–
27	373298.78	4305538.30	Картометрический метод	0.10	–
28	373290.61	4305538.25	Картометрический метод	0.10	–
29	373290.67	4305537.26	Картометрический метод	0.10	–
30	373287.56	4305537.07	Картометрический метод	0.10	–
31	373287.49	4305538.23	Картометрический метод	0.10	–
32	373280.76	4305538.19	Картометрический метод	0.10	–
33	373241.95	4305538.18	Картометрический метод	0.10	–
34	373229.44	4305539.80	Картометрический метод	0.10	–
35	373221.58	4305538.93	Картометрический метод	0.10	–
36	373221.59	4305540.82	Картометрический метод	0.10	–
37	373220.60	4305540.95	Картометрический метод	0.10	–
38	373220.06	4305540.97	Картометрический метод	0.10	–
39	373218.55	4305540.62	Картометрический метод	0.10	–
40	373217.67	4305539.62	Картометрический метод	0.10	–
41	373217.58	4305538.25	Картометрический метод	0.10	–

СХЕМА РАСПОЛОЖЕНИЯ ГРАНИЦ ПУБЛИЧНОГО СЕРВИТУТА НА КАДАСТРОВОМ ПЛАНЕ ТЕРРИТОРИИ



Масштаб 1:500



Площадь публичного сервитута 3-1		
520 кв. м		
Система координат: МСК-70, зона 4		
Обозначение характерных точек границ	Координаты, м	
№	X	Y
3-1 (1)		
7	373300.93	4305524.83
8	373300.88	4305528.26
50	373296.89	4305528.10
51	373296.93	4305524.67
7	373300.93	4305524.83
3-1 (2)		
11	373316.92	4305529.37
12	373317.12	4305526.65
13	373317.58	4305525.51
14	373318.63	4305524.86
15	373319.86	4305524.95
16	373320.81	4305525.75
17	373321.10	4305526.95
18	373320.90	4305529.74
11	373316.92	4305529.37
3-1 (3)		
21	373322.44	4305535.23
22	373322.49	4305535.31
23	373322.09	4305536.81
24	373320.99	4305537.91
25	373319.49	4305538.31
26	373318.49	4305538.31
27	373298.78	4305538.30
28	373290.61	4305538.25
29	373290.67	4305537.26
30	373287.56	4305537.07
31	373287.49	4305538.23
32	373280.76	4305538.19
33	373241.95	4305538.18
34	373229.44	4305539.80
35	373221.58	4305538.93
36	373221.59	4305540.82
37	373220.60	4305540.95
38	373220.06	4305540.97
39	373218.55	4305540.62
40	373217.67	4305539.62
41	373217.58	4305538.25
42	373218.18	4305537.03
43	373218.89	4305536.28
44	373219.88	4305535.97
45	373220.23	4305535.97
46	373241.66	4305533.18
47	373280.79	4305533.19
48	373296.82	4305533.29
49	373296.82	4305533.22
52	373307.78	4305533.80
21	373322.44	4305535.23

Площадь публичного сервитута :142/чзу 1		
14 кв. м		
Система координат: МСК-70, зона 4		
Обозначение характерных точек границ	Координаты, м	
№	X	Y
1	373296.95	4305522.37
2	373297.23	4305521.37
3	373297.71	4305520.91
4	373300.40	4305521.10
5	373300.69	4305521.41
6	373300.95	4305522.41
7	373300.93	4305524.83
51	373296.93	4305524.67
1	373296.95	4305522.37

Площадь публичного сервитута :2438/чзу 1		
54 кв. м		
Система координат: МСК-70, зона 4		
Обозначение характерных точек границ	Координаты, м	
№	X	Y
8	373300.88	4305528.26
9	373300.82	4305533.30
10	373316.63	4305533.31
11	373316.92	4305529.37
18	373320.90	4305529.74
19	373320.61	4305533.70
20	373321.72	4305534.30
21	373322.44	4305535.23
52	373307.78	4305533.80
48	373296.82	4305533.29
49	373296.82	4305533.22
50	373296.89	4305528.10
8	373300.88	4305528.26

Условные обозначения:

- 1 Характерная точка границы публичного сервитута
- Проектная граница публичного сервитута земель
- Проектная граница публичного сервитута части земельного участка
- Ось существующего сооружения
- Граница территориальной зоны
- Границы земельных участков ЕГРН
- :72 Обозначение кадастрового номера земельного участка
- 70:14-6.2285 Граница/реестровый номер зоны с особыми условиями использования территории
- 70:14-0111002 Граница/номер кадастрового квартала
- Ж-2 Обозначение территориальной зоны

Общая площадь публичного сервитута: 588 кв. м

Кадастровый инженер Жидкова И.А.



Текстовое описание местоположения границ объекта		
Прохождение границы		Описание прохождения границы
от точки	до точки	
1	2	3
-	-	-